

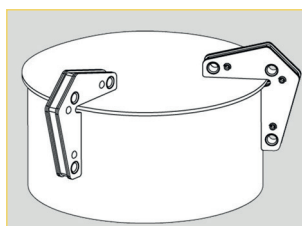
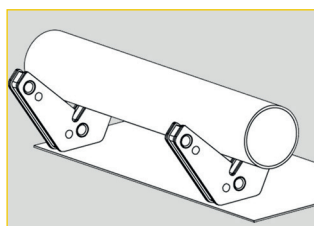
MST | LM | MLDT | MLA | Mini Multi

Magnetschweißwinkel | Magnet-Lineal

Weitere magnetische Schweißhilfen.



MST 327



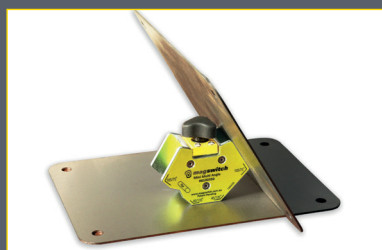
MST 327



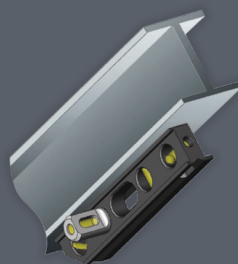
MST 348



MLDT | MLA



Mini Multi, schaltbar



LM 3723

Technische Daten

	Abmessungen	Haftkraft	Winkel	Gewicht	Art.-Nr.	Preis
	[mm]	[kg]		[kg]		
MST 327	95 x 83 x 16	14	60°, 90°	0,4	30324	30,00
MST 348	59 x 50 x 22	10	30°, 45°, 60°, 90°	0,3	55609	10,00
LM 3723	178 x 32 x 25	2	0°, 45°, 90°	0,3	62948	30,00
MLDT 350	125 x 85 x 14	15	90°	0,44	65716	40,00
	75 x 52 x 14	9		0,13		
MLA 600	156 x 156 x 30	15	30° - 270°	0,87	65717	30,00
Mini Multi, schaltbar	72 x 32 x 65	40	45°, 135°, 60°	0,2	65268	41,00

Preisänderungen vorbehalten